

松 風

「松風」(しょうふう)

第 190 号

平成23年4月1日発行
(毎月1日発行)

特定医療法人 万成病院

〒700-0071 岡山市北区谷万成1-6-5

TEL(086)252-2261 FAX(086)254-0800

社会福祉法人 松風会

〒703-8275 岡山市中区門田屋敷4-5-13

TEL(086)273-1123 FAX(086)273-1314

発行人 小林 建太郎

編集人 榎原 伸二

藪野 きょう香

東日本大震災と 当院の耐震補強

院長 小林 建太郎

〈東日本大震災〉

平成23年3月11日、午後2時46分。大震災が東日本を襲いました。犠牲者の皆様に謹んで哀悼の意を表するとともに、被災された方々に心からお見舞いを申し上げます。

当日映像を見て驚きました。言葉も出ませんでした。津波が次々に車を飲みこみ、家屋を根こそぎ持っていきます。コンピューターグラフィックの世界ではありません。現実今起こっている世界なのです。しばらく茫然とした後、心が痛みました。

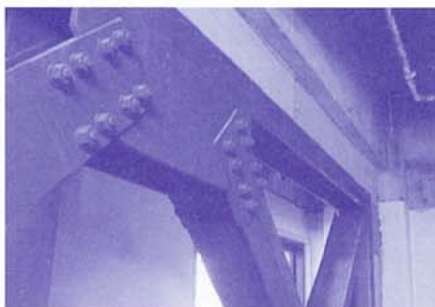
翌日の映像は地獄絵でした。がれきの町、泥につかって基礎部分だけが残る住宅地、動くものは何もあります。何もできない自分に腹が立ちました。時間の経過とともにいろいろな被害がはっきりしてきました。巨大地震・大津波・原発トラブルに寒波や風評被害も加わり住民は多重被災を負いました。まさに人類史上最大の災害ではないでしょうか。

国をあげての支援だけでは追いつきません。国際社会の応援も取り入れて、全体を把握したうえでの迅速な支援を割りふっていくリーダーシップが問われています。当院としても義援金以外に医療スタッフの派遣、被災患者の入院受け入れを申し出ています。万成病院はこの1年、病院の耐震補強工事を行いました。この機会に3つの改善点を報告させていただきます。

〈この1年、当院の改善点〉

1. 病院耐震化事業

当院には1981年の新耐震基準施行以



前の建物が2棟あった。S56年竣工のB棟、D棟である。この建物は水平耐力の検討が義務付けられておらず、地震の発生時に建物の耐力が未定のものである。現状での確認は、耐震診断によりIS値(構造耐震指標)で判断することが出来る。IS値0.3未満は、地震に対して倒壊、崩壊の危険が高い。0.3≦IS値<0.6は、危険性がある。0.6以下は危険性が低い…である。

耐震診断の結果は、0.34であった。B棟は1～3階のX方向に対し6か所の鉄骨プレス補強。D棟は、1～2階のX方向に対し4か所のRC壁による補強と1か所の鉄骨補強。Y方向に対し2か所のRC補強と1か所の鉄骨補強を実施した。

本来耐震補強は斫(はつり)工事により構造鉄筋を露出させ補強を行う。しかし、診療、入院を継続しながらの工事となる為、振動・騒音が最低限度になるような工法を選択したが、病棟・外来等患者様には大変なご迷惑をお掛けした。これにより安全、安心が向上



したことでご理解をいただきたい。

2. 入浴設備の改修

予想以上のスピードで入院患者さんの高齢化が進んでいます。多くの方がADLの低下や身体合併症を有しておられ、従来の浴槽では対応に問題が生じ、6・11病棟とリハビリテーションホームの入浴設備を改修しました。4つの機械浴を設置して、そのうち3つミスト浴槽でミストシャワーが身体全体を刺激し、ブース内はサウナ状態になります。体の芯から温まると好評です。

3. ホームページの刷新

さらなる地域連携の推進のため、病院広報体制を強化するため万成病院のホームページをリニューアルしました。従来更新に手間どることが多かったのですが、スタッフブログの導入でリアルタイムに近い情報も発信できるようになりました。ぜひ一度ご覧ください。

地域公開セミナーのお知らせ

- ❀ テーマ: 「脳卒中」
～知って守って元気に生きる～
- ❀ 講 師: 岡山リハビリテーションホーム
施設長 脳神経外科専門医
藪野 信美
- ❀ 日 時: 平成23年5月28日(土) 14時
- ❀ 場 所: 万成病院第一会議室
- ❀ 参加費: 無料
- ❀ 多数のご参加をお待ちしております。